

Průtokový ohřivač vody CFX-U



Plně elektronicky ovládaný průtokový ohřivač se spodní montáží. Kompaktní velikost s bezdrátovým dálkovým ovladačem pro energeticky úspornou dodávku teplé vody. Spotřeba energie je řízena elektronicky v závislosti na požadované teplotě a průtoku tak, aby bylo dosaženo přesně nastavené výstupní teploty a aby tato teplota byla konstantní. Výstupní teplotu je možno nastavit v rozmezí 20 °C a 60 °C. Přístroj je schopen zapamatovat si dvě různé teploty, které je možno vyvolat pomocí dvou programových tlačítek.



Popis

- Energeticky úsporný přístroj pro ohřev vody bez tepelných ztrát
- Kompaktní elektronicky řízený tlakový ohřivač s teplotní pojistkou
- Nastavení přesné teploty ovládacím TWIN TEMPERATURE TTC® až do maximálního výkonu přístroje
- Možnost využití v kombinaci se solárními systémy ohřevu
- Nastavení teploty v rozmezí 20 °C až 60 °C pomocí dotykových kláves s LCD displejem
- Snadná instalace pod kuchyňský dřez díky malým rozměrům a vnějším vodovodním přípojkám 3/8" pro tlakovou i otevřenou instalaci
- Včetně třífázového napájecího kabelu
- Systém MPS® umožňuje volbu výkonu při instalaci ohřivače na 11 kW nebo 13,5 kW



Dálkový ovladač

- Bezdrátový dálkový ovladač s LCD displejem pro přesné nastavení teploty v rozmezí 20°C až 60°C
- Dvě programová tlačítka pro individuálně nastavené hodnoty, aktivace teplotního zámku a zobrazení funkce servisního menu

Použití

- kuchyňský dřez
- sprcha a umyvadlo, za předpokladu střídavého provozu

Instalace se provádí přímo na rohový ventil.

Příslušenství

LAB2 (č. výrobku 82265)

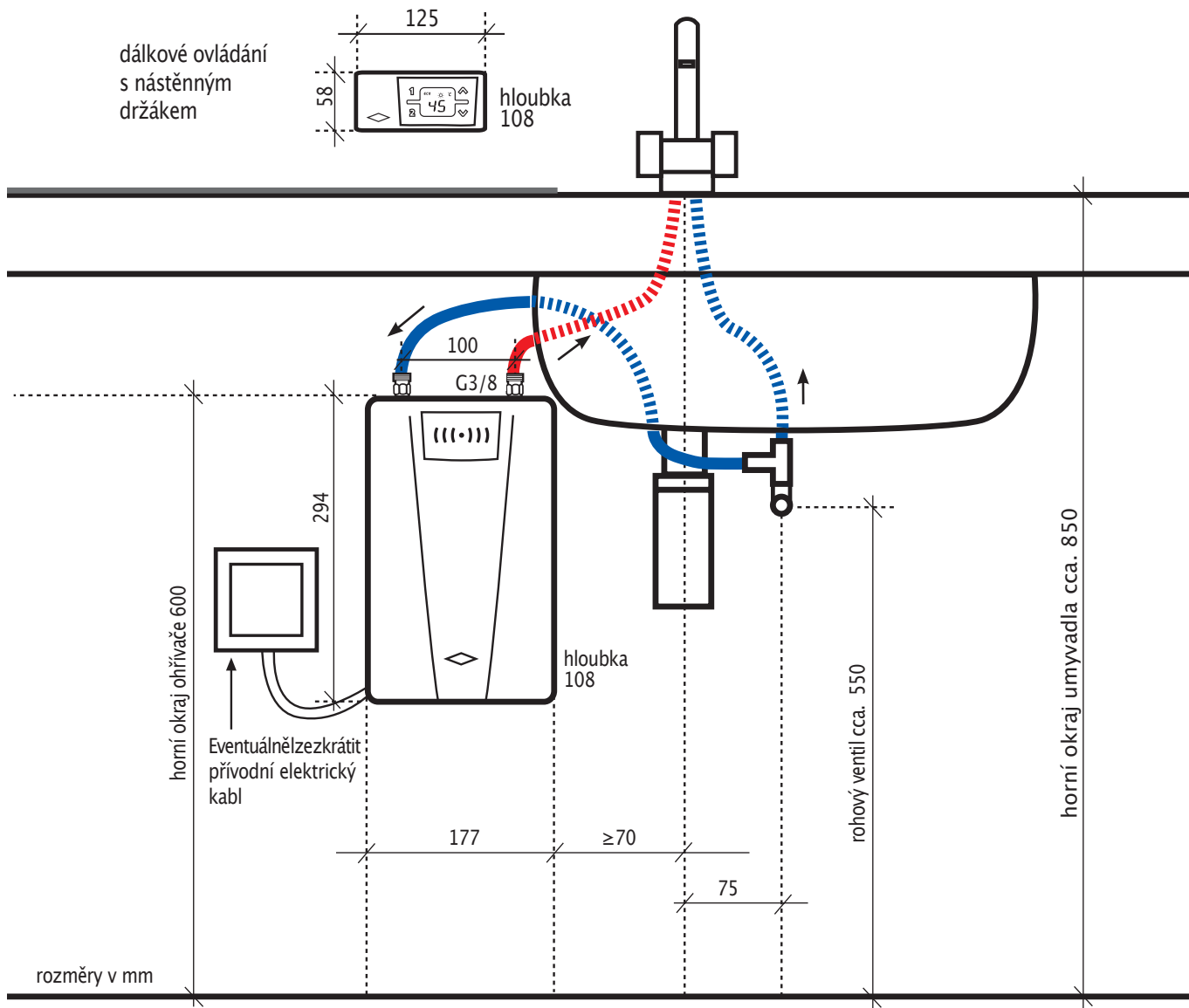
Relé pro nouzové odpojení v případě současného připojení ohřivače vody a elektrické varné desky (pokud není k dispozici přímé napojení)

| Typ | CFX-U FUNKTRONIC MPS® | |
|--|--|---------------------|
| Č. výrobku | 26313 | |
| Obsah; montáž (nominální tlak) | 0,2 litru; tlaková instalace ¹ (10 barů/1MPa) | |
| Systém uhřevu | neizolovaný drát IES® | |
| Požadovaný specifický odpor vody | ≥ 1000 Ωcm při 15 °C | |
| Min. - max. průtok | 2,0 - 5,0 ² l/min | |
| Jmenovitý výkon 3/PE 400 V 3~ | 11 kW | 13,5 kW |
| Jmenovitý proud | 16 A | 19,5 A |
| Min. požadovaný průřez kabelu | 1,5 mm ² | 2,5 mm ² |
| Průtok horké vody ^M při Δt = 33 K (od 12 °C do 45 °C) | 4,8 l/min | 5,8 l/min |
| Teplotní rozpětí | 20 °C až 60 °C | |
| Maximální teplota přitékající vody | 70 °C | |
| Hmotnost při naplnění vodou | 2,2 kg | |
| Typ ochrany, bezpečnostní značka | IP25 | vp CE |

¹ Vztahuje se na otevřenou instalaci

² Průtok je omezen, aby bylo dosaženo optimálního nárůstu teploty

^M Smíšená voda

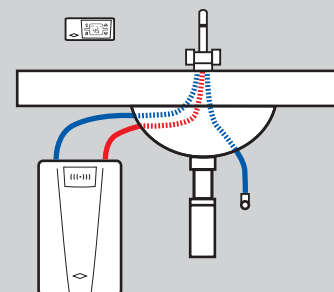


Příklad tlakové instalace

Při instalaci musí být vždy dodrženy montážním a instalační pokyny

alternativa

Příklad otevřené instalace se speciální armaturou.



Instalace s propojovacím relé LAB pro nouzové odpojení (pokud není k dispozici přímé zapojení).

